



AFDAS BILAN D'ACTIVITÉ 2009

Fonds d'assurance formation des secteurs de la culture, de la communication et des loisirs

Bilan d'activité 2009

DESSINONS LES CONTOURS DE LA RÉFORME



page 8
Branche spectacle vivant



page 10
Branche audiovisuel et édition phonographique



page 12
Branche exploitation cinématographique / distribution de films



page 14
Branche publicité / distribution directe



page 16
Branche loisirs



page 18
Intermittents du spectacle

page 20
Services et conseils

pages 22-45
Données régionales de l'année 2009

page 46
Compte de résultat global

page 48
Bilan global 2009

page 50
Contacts

Avant-propos

2009 : LES PREMIERS CRAYONNÉS

L'annonce de la réforme de la formation a animé l'année 2009 :

il a fallu s'organiser autour d'un projet de texte dont les contours se sont affinés tout au long de l'année.

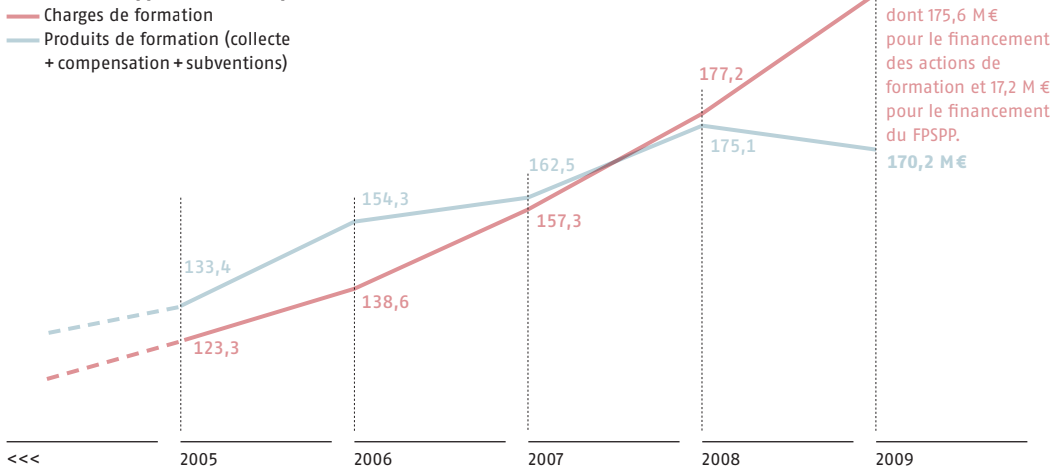
Le texte est finalement paru au J.O. le 24 novembre 2009.

Objectifs : organiser les ressources pour, d'une part, privilégier la formation des personnes dont l'emploi est fragilisé, et d'autre part, apporter de nouveaux droits aux demandeurs d'emploi.

Pour y parvenir, le montant de la contribution des entreprises à la formation n'est pas augmenté, mais il est soumis à un prélèvement maximum de 13 % (taux fixé chaque année) destiné au nouveau FPSPP, dont le rôle est de fixer des priorités en concertation avec les partenaires sociaux et l'État, et de mobiliser les OPCA autour d'appels à projets.

Loin de se focaliser sur cette seule échéance, et malgré les difficultés financières rencontrées en 2009, l'Afdas a mis tout en œuvre pour maintenir un accès à la formation équitable, dans le respect des priorités fixées par les conseils paritaires : actions diplômantes, professionnalisantes, bilans de compétences, formations pour les tuteurs encadrant des jeunes en contrat de professionnalisation, formations transversales... Autant d'efforts concentrés sur des thèmes qui sont d'ores et déjà encouragés par le FPSPP, sur des publics ciblés. Les appels à projets ont démarré en 2010, les équipes de l'Afdas restent au front.

Évolution du rapport collecte/dépenses



CHIFFRES CLÉS 2009

Chiffres clés 2009

→ 38 460 entreprises ayant versé 160,4 M € de contributions formation ;
→ 92 324 entreprises et particuliers ayant versé une contribution au GUSO ;
→ 251 000 salariés (estimation, hors intermittents du spectacle)
→ 153 000 intermittents (donnée de la Caisse des congés spectacle)
→ 128 000 actions financées (y compris intermittents du spectacle)
→ 7 millions d'heures de formation
→ Frais de gestion : 6,65 % des ressources.

27 accords de cofinancement

4 accords nationaux :
→ 1 accord Agefiph (CIF, contrats et périodes de professionnalisation, intermittents)
→ 2 accords Fup (salariés les plus exposés à la perte de leur emploi, lutte contre l'illettrisme)
→ 1 accord avec le ministère de la Culture (reconversion des danseurs et des circassiens)

23 accords dans les régions :

→ Conseils régionaux (cf. page 21), Directe.

Ci-dessus

Évolution ressources/dépenses depuis 2005. À noter, les dépenses de formation augmentent chaque année plus vite que les contributions.

L'Afdas OPACIF (hors intermittents → cf. page 18)

Accès individuels à la formation : congés individuels de formation (CIF), validation des acquis de l'expérience (VAE), congés bilans de compétences (CBC) et droit individuel à la formation des salariés CDD (DIF CDD).

Traitement des dossiers recus			
	Nombre de dossier recevables traités	Nombre de dossier suivis	Taux d'acceptation
CIFCDI*	1274	615	53 %
CIFCDD	288	235	87 %
VAE	106	106	100 %
CBC	1340	1340	100 %
DIFCDD	102	102	100 %
TOTAL	3 110	2 398	77 %

Durée et coût des CIF		
	Durée moyenne des CIF	Coût moyen des CIF (€)
CIFCDI	815	25 295
CIFCDI*	754	21 500
CIFCDD	783	24 646
CIFCDD*	786	22 300

*Chiffres au niveau interprofessionnel (données FUP 2007)

*90 % des CIF correspondent à des actions de reconversion.

Le CIF CDI selon les catégories professionnelles		
	Demande reçues	Taux d'acceptation
Cadres	23 %	47 %
Agents de maîtrise	18 %	52 %
Employés et techniciens	56 %	55 %
Ouvriers	2 %	74 %
Artistes	1 %	60 %

Le CIF CDI selon les âges		
	Répartition des demandes par âge	Taux d'acceptation
Moins de 25 ans	4 %	22 %
25-34 ans	43 %	49 %
35-44 ans	38 %	59 %
Plus de 44 ans	15 %	58 %

L'Afdas OPCA (hors intermittents → cf. page 18)

L'insertion professionnelle par la formation en alternance

Contrat de professionnalisation (CP), formation des tuteurs (FT) financement de la fonction tutorale (FTT)

	Nombre de contrats	Évolution 2008/2009
CP*	3 603	- 4 %
FT	952	+ 206 %
FTT	286	- 34 %

*Répartition par qualification visée:

Titre ou diplôme inscrit au RNCP (répertoire national des certifications professionnelles) → 59 %
Qualification reconnue par une CCN de branche ou figurant dans une liste de CPNEF → 41 %

Formation des salariés

Plan de formation (PF), droit individuel à la formation (DIF), période de professionnalisation (PP)

Volume d'entreprises ayant mis en place au moins une action (PF, DIF ou PP) en 2009

95% des entreprises de 50 salariés et +

72% des entreprises de 10 à 49 salariés

26% des entreprises de - 10 salariés

82 235

Plans de formation des entreprises en 2009

(-2% par rapport à 2008) dont 8 495 actions définies comme prioritaires par les branches du spectacle vivant, de l'audiovisuel, de l'exploitation cinéma et de la distribution de films.

16 648

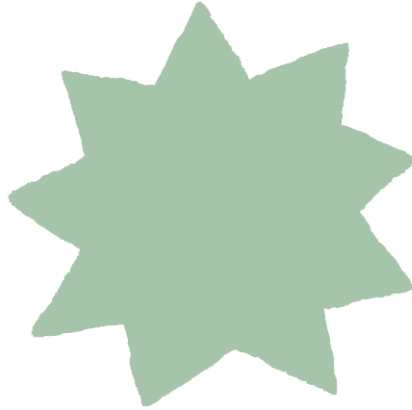
Droits individuels à la formation en 2009

(+ 27 % par rapport à 2008) dont 14 % réalisés dans des entreprises de moins de 10 salariés. Dont actions correspondant à des priorités de branche : 74 %. Durée moyenne de formation : 25 h.

2 072

Périodes de professionnalisation des entreprises en 2009

(+ 36 % par rapport à 2008) dont 8 % dans des entreprises de moins de 10 salariés. Durée moyenne de formation : 122 h.



Branche spectacle vivant

“ADEC !? ... KÉSAKO ??”

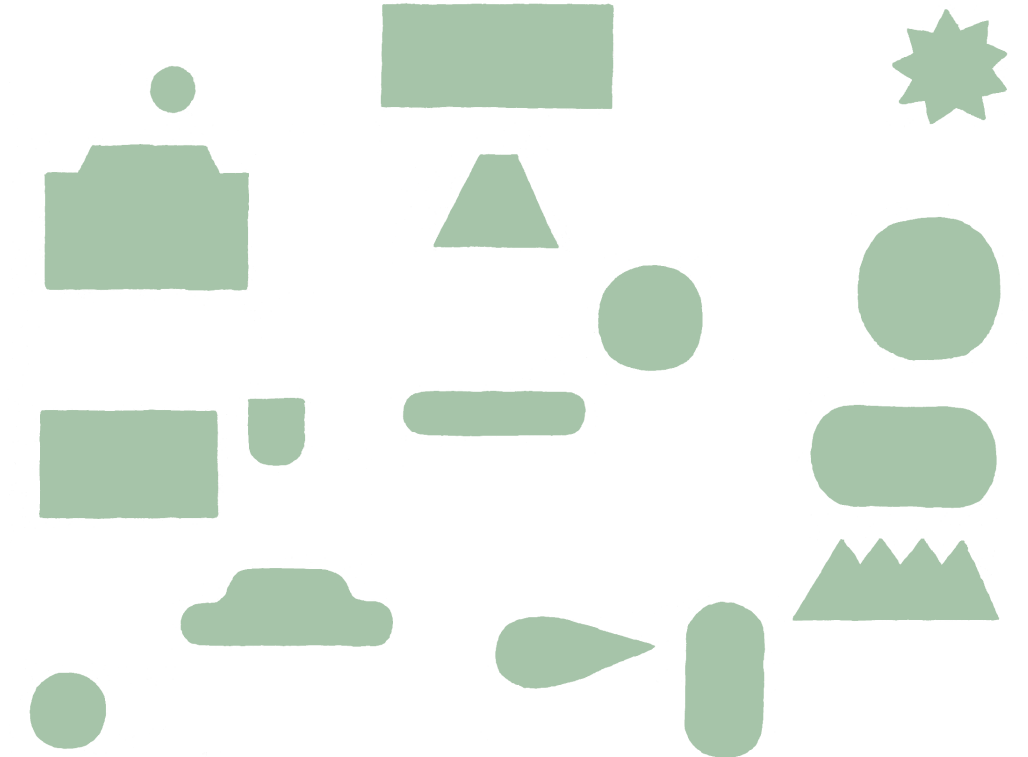
Un accord national sur 3 ans

Un accord-cadre de développement de l'emploi et des compétences (Adec) a été signé le 10 mars 2009 entre la branche du spectacle vivant et l'État. Il engage un plan d'action sur 3 ans pour améliorer la connaissance du marché du travail, optimiser les pratiques d'emploi par un soutien aux entreprises, adapter et développer les compétences des salariés, et enfin, développer une politique de prévention pour préserver la santé des salariés. Des discussions pour la déclinaison de cet accord ont été initiées dans 12 régions dès la première année. L'Afdas cofinance et conduit une grande partie des actions. De nombreux travaux ont débutés en 2009, parmi lesquels :

- préparation d'un programme de promotion des formations en alternance (contrats de professionnalisation et contrats d'apprentissage) ;
- développement de la VAE au sein de l'enseignement supérieur ;
- élaboration d'un cahier des charges pour la création de prestations de bilans de compétences professionnel adaptées au spectacle vivant ;
- expérimentations territoriales d'offres de formation modulaires, sur la base des priorités nationales de la branche et des besoins identifiés sur le terrain. 12 formations modulaires ont ainsi été organisées en 2009 en régions Centre et Rhône-Alpes, rassemblant 92 stagiaires.

Chiffres clés 2009

- 16 277 entreprises cotisantes, ayant versé 32,9 M€ de contributions formation, ce qui représente 20% de l'ensemble des branches qui relèvent de l'Afdas.
- 38 000 salariés estimés (hors intermittents du spectacle).
- 9 871 salariés ayant réalisé au moins 1 stage.
- 14 075 actions au total, pour 694 185 heures de formation.
- Taux d'accès à la formation : 26%.



L'Afdas OPACIF

Accès individuels à la formation : congés individuels de formation (**CIF**), validation des acquis de l'expérience (**VAE**), congés bilans de compétences (**CBC**) et droit individuel à la formation des salariés CDD (**DIF CDD**).

	Nombre de dossiers recevables	Taux d'acceptation
CIFCDI*	181 (204)	58 % (52)
CIFCDD	49 (50)	76 % (90)
VAE	27 (12)	100 %
CBC	177 (165)	100 %
DIFCDD	47 (44)	100 %

En vert : données de l'année 2008.

*85 % des CIF correspondent à des actions de reconversion.

L'Afdas OPCA

L'insertion professionnelle par la formation en alternance : contrat de professionnalisation (**CP**), formation des tuteurs (**FT**), financement de la fonction tutorale (**FFT**).

	Nombre de contrats	Évolution 2008/2009
CP*	461	± Stable
FT	63	± Stable
FFT	19	± Stable

* 66 % des formations visent un niveau supérieur ou égal à bac +2.

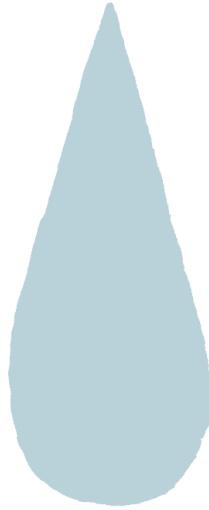
Formation des salariés : plan de formation (**PF**), période de professionnalisation (**PP**) et droit individuel à la formation (**DIF**).

	Nombre de stagiaires	Évolution 2008/2009
PF*	11 580	- 3 %
PP**	137	+ 34 %
DIF***	1 547	+ 6 %

*Dont 3 695 actions financées sur les fonds mutualisés du plan de formation de la branche professionnelle.

**Durée moyenne : 318 heures.

***Durée moyenne des DIF : 26 heures, 49 % des DIF sont prioritaires.



Branches audiovisuel et édition phonographique

FUP - U + S + 2P = FPSPP

Le FUP (Fonds unique de péréquation, le prédécesseur du FPSPP), a lancé un appel à projet en 2009 dans le cadre d'un accord avec l'État destiné à lutter contre la crise. Un plan d'urgence pour éviter aux entreprises en difficulté de licencier des salariés peu qualifiés. L'Afdas a obtenu un financement de 1,85 millions d'euros pour un objectif de 850 salariés formés. Dans le secteur de l'audiovisuel, une centaine de salariés faiblement qualifiés ont ainsi pu être formés, sous la forme de périodes de professionnalisation de 100 heures en moyenne, visant la remise à niveau en bureautique, informatique, langues... Le dispositif a été prolongé en 2010.

Les offres clés en main

Les thèmes de formation prioritaires de l'audiovisuel ont été déclinés dans les régions Rhône-Alpes, Haute-Normandie, Picardie et Centre. Des offres de formation clés en main ont été diffusées aux entreprises locales, dans les domaines de la vidéo, du cinéma numérique, du son, du journalisme, des droits d'auteurs et droits voisins. Les formations proposées ont été sélectionnées sur appel d'offre, avec des impératifs portant notamment sur l'évaluation des acquis et un nombre limité de stagiaires par session.

Chiffres clés 2009

→ 7599 entreprises cotisantes, ayant versé 64,4 M€ de contributions formation, ce qui représente 40 % de l'ensemble des branches qui relèvent de l'Afdas.
→ 60 000 salariés estimés (hors intermittents du spectacle).
→ 22588 salariés ayant réalisé au moins 1 stage.
→ 34 998 actions au total, pour 1,3 million d'heures de formation.
→ Taux d'accès à la formation : 38 %.



L'Afdas OPACIF

Accès individuels à la formation : congés individuels de formation (**CIF**), validation des acquis de l'expérience (**VAE**), congés bilans de compétences (**CBC**) et droit individuel à la formation des salariés CDD (**DIF CDD**).

	Nombre de dossiers recevables	Taux d'acceptation
CIFCDI*	308 (293)	45 % (43)
CIFCDD	90 (76)	87 % (82)
VAE	27 (30)	100 %
CBC	360 (352)	100 %
DIFCDD	45 (27)	100 %

En bleu : données de l'année 2008.

*93 % des CIF correspondent à des actions de reconversion.

L'Afdas OPCA

L'insertion professionnelle par la formation en alternance : contrat de professionnalisation (**CP**), formation des tuteurs (**FT**), financement de la fonction tutorale (**FFT**).

	Nombre de contrats	Évolution 2008/2009
CP*	739	- 4 %
FT	90	± Stable
FFT	45	± Stable

* 95 % des formations visent un niveau supérieur ou égal à bac +2.

Formation des salariés : plan de formation (**PF**), période de professionnalisation (**PP**) et droit individuel à la formation (**DIF**).

	Nombre de stagiaires	Évolution 2008/2009
PF*	27 284	- 8 %
PP**	542	+ 8 %
DIF***	5 837	+ 35 %

* Dont 3 237 actions financées sur les fonds mutualisés du plan de formation de la branche professionnelle.

** Durée moyenne : 104 heures.

*** Dont 75 % de DIF prioritaires
Durée moyenne : 30 heures.



Branches exploitation cinématographique et distribution de films

FEU LA BOBINE !

Le développement du cinéma

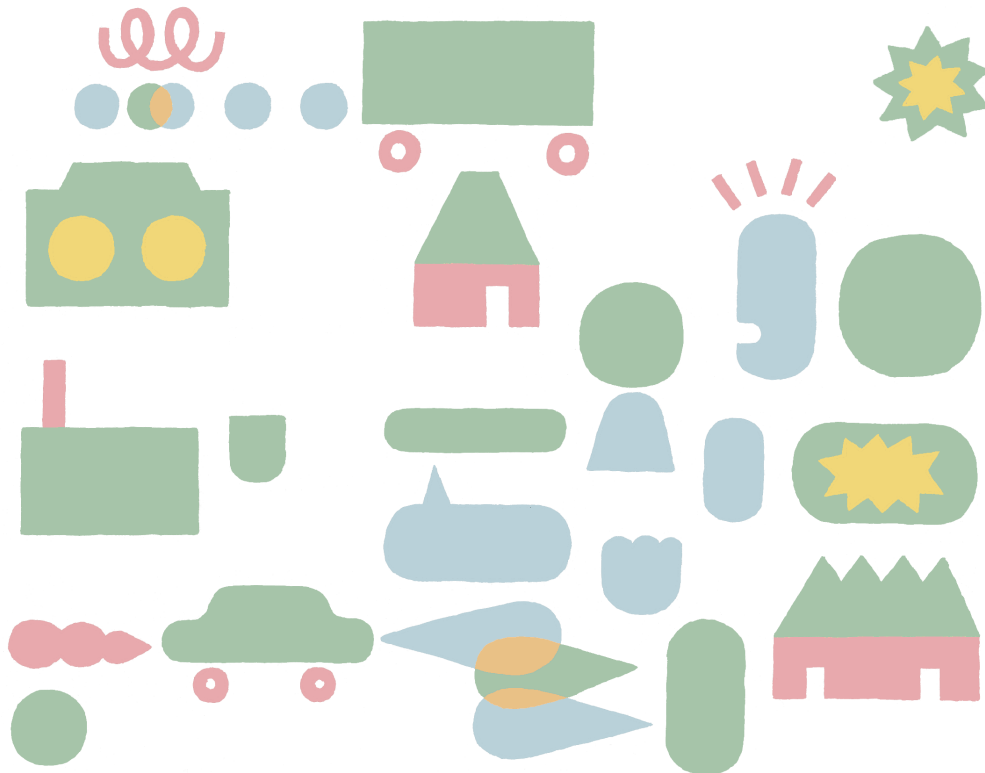
numérique transforme profondément l'industrie du cinéma et conduit à une réorganisation complète de la filière. Cette tendance lourde est mécaniquement génératrice de formation, et sera amenée à s'accélérer sur la période 2010-2011, simultanément aux dispositifs de soutien mis en place par l'État. En 2009, plus de 300 opérateurs projectionnistes ont ainsi été formés à la projection numérique.

Des offres clés en main

Comme pour la branche de l'audiovisuel (voir page 10), les thèmes de formation prioritaires de l'exploitation cinématographique ont été déclinés dans les régions Rhône-Alpes, Haute-Normandie, Picardie et Centre. Des offres de formation clés en main ont été diffusées aux entreprises locales, dans les domaines de la projection et de la sécurité. Les formations proposées ont été sélectionnées sur appel d'offre, avec des impératifs portant sur l'évaluation des acquis et un nombre limité de stagiaires par session.

Chiffres clés 2009

→ 974 entreprises cotisantes, ayant versé 4,2 M€ de contributions formation, ce qui représente 3% de l'ensemble des branches qui relèvent de l'Afdas.
→ 10 000 salariés estimés (hors intermittents du spectacle).
→ 3 148 salariés ayant réalisé au moins 1 stage.
→ 4 618 actions au total, pour 183 338 heures de formation.
→ Taux d'accès à la formation : 31%.



L'Afdas OPACIF

Accès individuels à la formation : congés individuels de formation (**CIF**), validation des acquis de l'expérience (**VAE**), congés bilans de compétences (**CBC**) et droit individuel à la formation des salariés CDD (**DIF CDD**).

	Nombre de dossiers recevables	Taux de dossiers traités	Taux d'acceptation
CIFCDI*	116 (127)	55 % (53)	
CIFCDD	11 (11)	55 % (100)	
VAE	6 (7)	100 %	
CBC	60 (64)	100 %	
DIFCDD	2 (2)	100 %	

En rose : données de l'année 2008.
*98,5 % des CIF correspondent à des actions de reconversion.

L'Afdas OPCA

L'insertion professionnelle par la formation en alternance : contrat de professionnalisation (**CP**), formation des tuteurs (**FT**), financement de la fonction tutorale (**FFT**).

	Nombre de contrats	Évolution 2008/2009
CP*	57	+ 30 %
FT	8	+ 700 %
FFT	10	+ 43 %

* 82 % des formations visent un niveau supérieur ou égal à bac +2.

Formation des salariés : plan de formation (**PF**), période de professionnalisation (**PP**) et droit individuel à la formation (**DIF**).

	Nombre de stagiaires	Évolution 2008/2009
PF*	3 919	+ 2 %
PP**	45	- 8 %
DIF***	466	+ 16 %

* Dont 1970 actions financées sur les fonds mutualisés du plan de formation de la branche professionnelle.

** Durée moyenne : 343 heures.

*** Dont 62 % de DIF prioritaires
Durée moyenne : 28 heures.



Branches publicité et distribution directe

PLIER, NE POINT ROMPRE

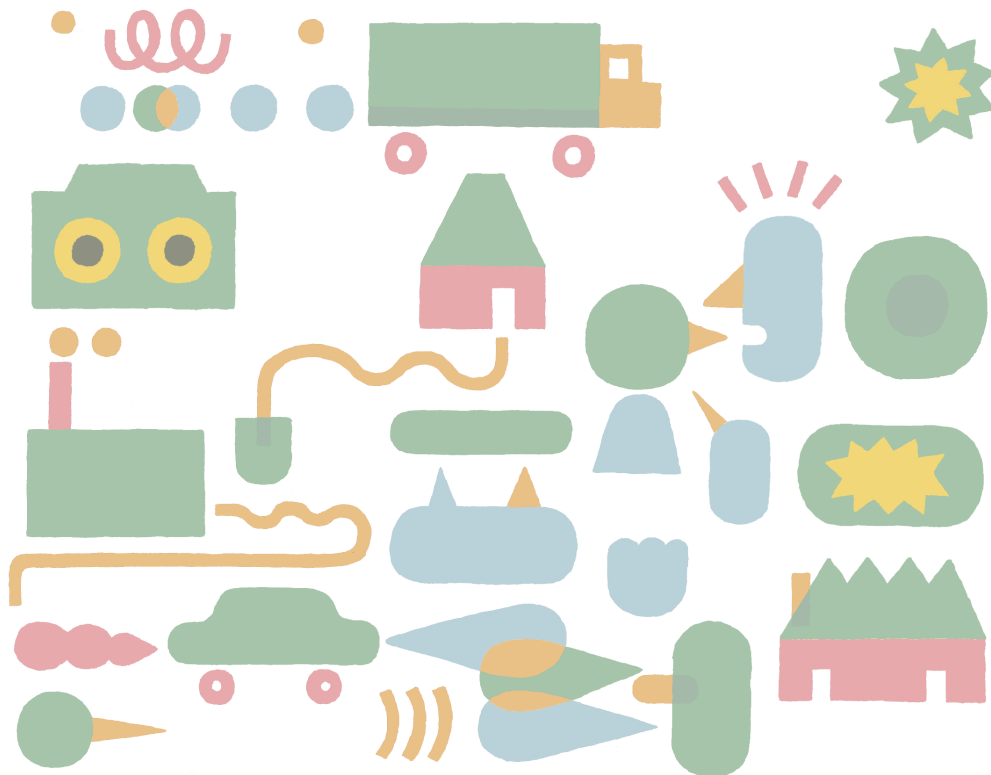
Le secteur de la publicité a souffert de la crise

Le nombre d'entreprises ayant versé une contribution à l'Afdas a baissé de 2,5 %. Cette tendance s'est ressentie sur les embauches en contrat de professionnalisation, qui ont diminué dans le même temps de 12 %, restant cependant à un niveau très satisfaisant par rapport aux autres branches professionnelles gérées par l'Afdas, avec 18,5 % des entreprises ayant conclu un contrat. La branche enregistre par ailleurs une croissance de 25 % du nombre de bilans de compétence.

Les fonds obtenus par l'Afdas dans le cadre de l'accord conclu entre l'État et le FUP (lire p.10) ont permis de former près de 300 salariés du secteur de la publicité, au cours des trois premiers mois de mise en œuvre du dispositif. Des périodes de professionnalisation pour des formations de remise à niveau de compétences clés : bureautique, informatique, langues, maintenance réseau, etc., mais aussi des actions de reconversion ou encore des parcours visant le CQP "créatif en multimédia" mis en place par la branche de la publicité. Le dispositif a été reconduit en 2010.

Chiffres clés 2009

- 7 904 entreprises cotisantes, ayant versé 45,2 M€ de contributions formation, ce qui représente 28 % de l'ensemble des branches qui relèvent de l'Afdas.
- 98 000 salariés estimés (hors intermittents du spectacle).
- 28 829 salariés ayant réalisé au moins 1 stage.
- 40 543 actions au total, pour 1,8 million d'heures de formation.
- Taux d'accès à la formation : 29 %.



L'Afdas OPACIF

Accès individuels à la formation : congés individuels de formation (**CIF**), validation des acquis de l'expérience (**VAE**), congés bilans de compétences (**CBC**) et droit individuel à la formation des salariés CDD (**DIF CDD**).

	Nombre de dossiers recevables	traités	Taux d'acceptation
CIFCDI*	308	(308)	66 % (69)
CIFCDD	54	(42)	87 % (95)
VAE	21	(29)	100 %
CBC	553	(445)	100 %
DIFCDD	5	(5)	100 %

En jaune : données de l'année 2008.

*85 % des CIF correspondent à des actions de reconversion.

L'Afdas OPCA

L'insertion professionnelle par la formation en alternance : contrat de professionnalisation (**CP**), formation des tuteurs (**FT**), financement de la fonction tutorale (**FFT**).

	Nombre de contrats	Évolution 2008/2009
CP*	1 459	- 12 %
FT	295	+ 269 %
FFT	83	-20 %

*92 % des formations visent un niveau supérieur ou égal à bac +2.

Formation des salariés : plan de formation (**PF**), période de professionnalisation (**PP**) et droit individuel à la formation (**DIF**).

	Nombre de stagiaires	Évolution 2008/2009
PF	29 837	- 4 %
PP*	1 138	+ 53 %
DIF**	7 051	+ 20 %

*Durée moyenne : 85 heures.

**Dont 77 % de DIF prioritaires.
Durée moyenne : 20 heures.



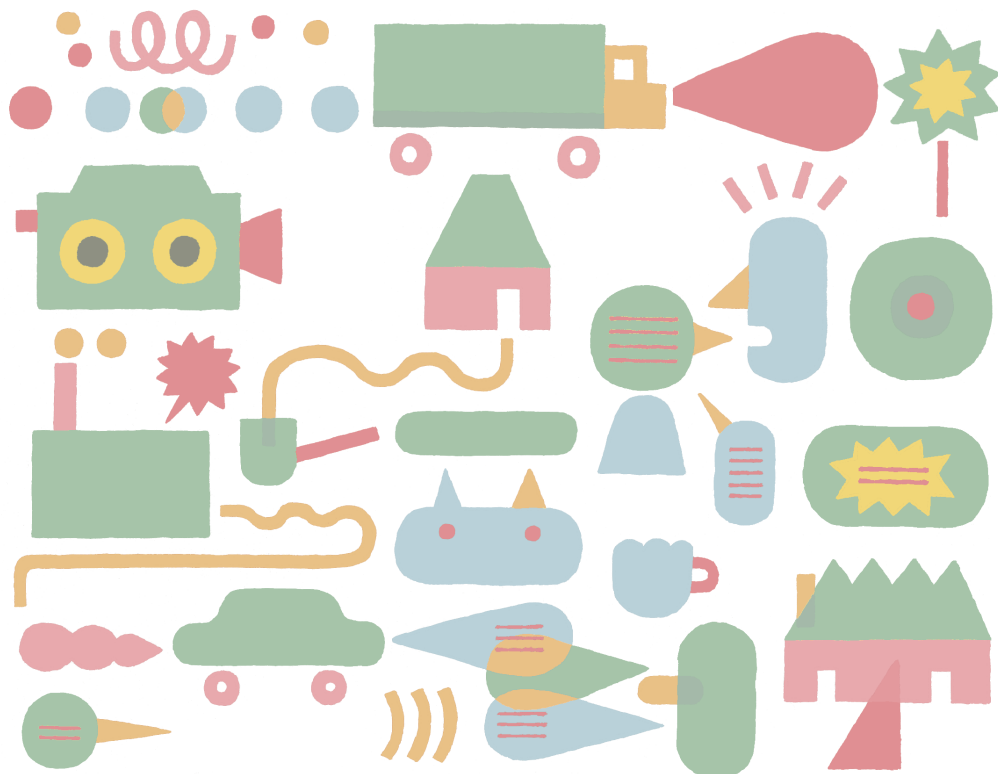
Branche loisirs

LES LOISIRS AU BOULOT !

Les entreprises de la branche des loisirs enregistrent les plus fortes progressions de formation. La branche a su résister à la crise, le nombre d'entreprises cotisantes restant stable depuis 2009. C'est même la seule des branches gérées par l'Afdas dans laquelle le nombre de contrats de professionnalisation a continué d'augmenter de façon significative sur la même période.

Chiffres clés 2009

- 4 280 entreprises cotisantes, ayant versé 10,7 M€ de contributions formation, ce qui représente 7% de l'ensemble des branches qui relèvent de l'Afdas.
- 41 000 salariés estimés (hors intermittents du spectacle).
- 7 750 salariés ayant réalisé au moins 1 stage.
- 10 888 actions au total, pour 901 641 heures de formation
- Taux d'accès à la formation : 19%.



L'Afdas OPACIF

Accès individuels à la formation : congés individuels de formation (**CIF**), validation des acquis de l'expérience (**VAE**), congés bilans de compétences (**CBC**) et droit individuel à la formation des salariés CDD (**DIF CDD**).

	Nombre de dossiers recevables traités	Taux d'acceptation
CIFCDI*	342 (290)	44 % (49)
CIFCDD	78 (81)	97 % (99)
VAE	26 (36)	100 %
CBC	174 (154)	100 %
DIFCDD	3 (2)	100 %

En rouge : données de l'année 2008.

*96 % des CIF correspondent à des actions de reconversion.

L'Afdas OPCA

L'insertion professionnelle par la formation en alternance : contrat de professionnalisation (**CP**), formation des tuteurs (**FT**), financement de la fonction tutorale (**FFT**).

	Nombre de contrats	Évolution 2008/2009
CP*	864	+ 5 %
FT	493	+ 145 %
FFT	129	- 24 %

*56 % des formations visent un niveau supérieur ou égal à bac +2.

Formation des salariés : plan de formation (**PF**), période de professionnalisation (**PP**) et droit individuel à la formation (**DIF**).

	Nombre de stagiaires	Évolution 2008/2009
PF	7 313	+ 13 %
PP*	202	+ 64 %
DIF**	1 683	+ 62 %

*Durée moyenne : 200 heures.

**Dont 81 % de DIF prioritaires. Durée moyenne : 24 heures.



Intermittents du spectacle

TOUS INFORMÉS, TOUS MOBILISÉS !

Les nouveaux droits à formation qui ont été ouverts après la réforme de 2004, ont été victimes de leur succès :

en novembre 2009, l'Afdas a été contraint d'arrêter la prise en charge des demandes individuelles dans le cadre du plan de formation des intermittents du spectacle. Les stages conventionnés collectifs et périodes de professionnalisation ont en revanche pu être financés jusqu'à la fin de l'année.

Malgré ces difficultés, information et proximité régionales n'ont pas faibli, notamment pour les intermittents situés en dehors de l'Île-de-France, qui se déplacent beaucoup moins spontanément à l'Afdas pour s'informer. Parmi les 20 200 intermittents reçus en entretien, 2 250 l'ont été au cours des 191 réunions d'information dans les locaux de Pôle Emploi, dans 48 villes. Des offres régionales de stages conventionnés ont été diffusées par voie postale à près de 70 000 exemplaires, et un déploiement de l'information électronique est envisagé en 2010, sous la forme d'envois réguliers d'emails, connectés à un système de réservation en ligne.

Chiffres clés 2009

→ 18 210 actions effectuées en 2009 (+ 9 %), suivies par 14 162 personnes (+ 6 %), dans 1 991 organismes de formation.

→ Contribution des employeurs d'intermittents du spectacle : 45,1 M€ (- 2 %).

→ Origine des contributions versées par les employeurs au titre de la formation des intermittents du spectacle : audiovisuel et production cinématographique (54 %) ; spectacle vivant (42 %) ; autres (4 %).



Bénéficiaires de formation (y compris CIF) par catégories professionnelles

	Nombre de stagiaires	2008 / 2009
Techniciens cinéma/audiovisuel	4 150	+ 9 %
Techniciens du spectacle vivant	3 188	+ 6 %
Musiciens	1 442	+ 3 %
Autres artistes	5 382	+ 4 %

Répartition des actions par objectifs pédagogiques

18 210 actions de formation au total, dont : 17 626 actions de perfectionnement métiers ou d'acquisition de compétences transversales, 549 CIF, 460 bilans de compétences, 35 VAE.

Zoom sur le CIF

Taux d'acceptation des demandes : 69 %.

Durée moyenne : 761 heures.

Coût moyen : 26 500 euros.

Au niveau interprofessionnel, pour les CDD de droit commun : 786 heures / 22 300 euros (donnée FUP 2007).

Zoom sur l'accès au DIF

4 400 personnes ont utilisé leur DIF depuis 2005 (création du dispositif pour les intermittents) pour 158 845 heures de formation.

3 059 DIF effectués en 2009, dont 1 642 relevant des priorités fixées par accord.



Services et conseils

DES INFOS TOUS AZIMUTS

Conseil et proximité : au beau fixe !

Un nouveau bureau a été ouvert à Montpellier, en plus des 7 délégations régionales existantes, pour intensifier le conseil auprès des nombreuses TPE de la région Languedoc-Roussillon. Le secteur du spectacle vivant y est notamment très représenté, et emploie près de 5 000 intermittents.

Au niveau national, les 33 conseillers Afdas ont réalisé près de 23 000 entretiens en face à face en 2009, dont :
→ 2 745 salariés ou demandeurs d'emploi reçus dans le cadre d'informations sur le CIF notamment ;
→ visite de 3 741 entreprises ;
→ 20 200 intermittents du spectacle reçus, dont 2 250 au cours des 191 réunions d'information dans les locaux de Pôle emploi.

Efforts continus pour la qualité

La certification ISO 9001 de l'Afdas a été reconduite début 2009, au niveau national et pour l'ensemble de ses activités. La même certification a pu être obtenue simultanément pour l'APDS, pour la collecte et la répartition des contributions apprentissage (une activité que l'Afdas gère par délégation depuis 2005).

Objectif GED

Un système de gestion électronique des documents (GED) a été expérimenté en 2009 par plusieurs services, pour une mise en place globale prévue en 2010. Le nombre de courriers entrants traités par l'Afdas augmente chaque année significativement. Près de 300 000 ont été enregistrés en 2009.

Site Internet

www.afdas.com

→ Une moyenne mensuelle de plus de 23 000 visiteurs uniques en 2009 (+ 10 % par rapport à 2008) ;
→ 1 300 entreprises ont utilisé les services interactifs et ont effectué plus de 14 000 demandes de stage, soit 30 % de l'ensemble des demandes (contre 20 % en 2008) ;
→ un nouveau système d'identification des utilisateurs est entré en vigueur en janvier 2009, pour simplifier les accès pour les utilisateurs « multi-établissement », personnaliser les services et améliorer la sécurité et la confidentialité.



Nouvelle publication

Le premier numéro du journal de l'Afdas est paru en juin 2009. Sur 20 pages, il traite chaque trimestre de l'essentiel de l'actualité de la formation dans les secteurs de la communication et des loisirs : informations légales et réglementaires, dossier thématique, fiches pratiques...

Diffusé gratuitement à 20 000 entreprises, le journal est également disponible en téléchargement sur : www.afdas.com

Mobilisation pour l'embauche des personnes handicapées

Pour préparer les nouvelles obligations des entreprises en matière d'accueil de salariés handicapés, l'Afdas s'est mobilisé pour informer ses adhérents : près de 20 journées de formation entièrement financées ont été organisées, mobilisant 200 personnes. Des représentants de Sameth et de Cap emploi sont intervenus. Une exposition de sensibilisation aux handicaps, créée par l'association Regard en France C^{ie}, a par ailleurs occupé les locaux du siège de l'Afdas pendant 2 mois.

Développements en régions

Dix-huit, c'est le nombre d'accords de partenariat signés entre l'Afdas et treize conseils régionaux en 2009. OPCA et régions partagent des compétences communes, souvent complémentaires. Tout d'abord, autour du public des demandeurs d'emploi, parmi lesquels les intermittents en inactivité entre deux productions. Ensuite, autour d'un territoire et de l'organisation d'une carte des formations professionnelles (animation, développement et construction de l'offre) adaptée aux besoins régionaux. Ces partenariats donnent lieu à des cofinancements, permettant ainsi à l'Afdas de mettre en place une offre de formation ambitieuse et de prendre en charge davantage d'actions.

Bilan 2009

DONNÉES RÉGIONALES DÉTAILLÉES

Les pages qui suivent présentent les nombres de stagiaires, région par région, avec le détail par branches professionnelles et dispositifs de formation.

Ces informations permettent de mesurer l'importance des services de proximité qui conduisent à un taux d'accès homogène sur tout le territoire, quelle que soit la taille des entreprises : de 288 entreprises cotisantes à l'Afdas en région Limousin, à 14 906 en Ile-de-France (où sont concentrées les plus grosses entreprises), les taux d'accès à la formation enregistrés en 2009 sont respectivement de 25% et 32%.

Sigles utilisés

- CBC: Congés bilans de compétences.
- CIF: Congés individuels de formation.
- DIF: Droit individuel à la formation.
- OPACIF: Organisme paritaire agréé au titre du congé individuel de formation (prise en charge des accès individuels).
- OPCA: Organisme paritaire collecteur agréé (activité exercée auprès des entreprises).
- PF: Plan de formation des entreprises (les données incluent les stages suivis dans le cadre des "plans de formation de branche").
- PP: Période de professionnalisation.
- VAE: Validation des acquis de l'expérience.

Nota Bene *Les effectifs de salariés «permanents» indiqués dans les pages qui suivent sont des estimations. Le nombre de stagiaires «permanents» correspond à nombre d'individus (une personne ayant suivi plusieurs stages n'est comptabilisée qu'une seule fois).*

		ACTIVITÉ OPCA				ACTIVITÉ OPACIF			INTERMITTENTS		TOTAL STAGIAIRES
		Population (estimations)	Contrats de pro	Tuteurs	PF, PP, DIF	CIF (TOUS PUBLICS)	CBC (TOUS PUBLICS)	VAE (TOUS PUBLICS)	Population (recevable Afdas)	PF, PP, DIF	
Siège social Afdas		153 100	2 145	423	66 209	892	923	60	84 258	10 691	81 343
Ile-de-France	p.35	148 000	2102	418	65 028	864	911	57	79 694	10 400	79 780
Centre	p.30	3 200	30	4	814	20	11	3	3 453	242	1124
Champagne-Ardennes	p.31	1 900	13	1	367	8	1	0	1 111	49	439
Délégation Centre-Est		33 200	352	135	12 756	151	129	21	15 284	1 512	15 056
Rhône-Alpes	p.45	28 200	276	101	11 306	125	110	13	10 793	1 192	13 123
Auvergne	p.26	1 800	23	18	539	15	5	4	1 603	125	729
Bourgogne	p.28	1 800	27	7	541	9	10	1	1 885	122	717
Franche-Comté	p.33	1 400	26	9	370	2	4	3	1 003	73	487
Délégation Sud-Est		21 300	279	91	4 978	145	75	17	17 025	1 781	7 366
PACA	p.44	16 400	191	52	3 403	103	58	10	10 783	1 153	4 970
Languedoc-Roussillon	p.36	4 500	80	38	1 520	40	17	6	5 925	618	2 319
Corse	p.32	400	8	1	55	2	0	1	317	10	77
Délégation Sud-Ouest		13 390	275	86	4 339	125	80	22	14 104	1 313	6 240
Aquitaine	p.25	4 800	86	18	1 713	47	47	3	4 757	441	2 355
Midi-Pyrénées	p.39	4 260	103	20	1 453	50	21	3	5 830	582	2 232
Poitou-Charentes	p.43	3 500	78	45	928	24	10	14	2 743	228	1 327
Limousin	p.37	830	8	3	245	4	2	2	774	62	326
Délégation Ouest		12 220	177	51	5 059	92	57	15	11 086	1 309	6 760
Bretagne	p.29	5 200	70	28	2 627	40	36	7	4 231	543	3 351
Pays de la Loire	p.41	5 100	75	18	1 968	14	41	6	5 241	621	2 743
Basse-Normandie	p.27	1 920	32	5	464	11	7	2	1 614	145	666
Délégation Nord		12 400	250	100	4 318	74	53	6	7 584	613	5 414
Nord-Pas-de-Calais	p.40	6 400	87	24	2 470	30	33	4	3 840	436	3 084
Haute-Normandie	p.34	3 100	34	5	833	17	15	0	1 916	93	997
Picardie	p.42	2 900	129	71	1 015	27	5	2	1 828	84	1 333
Délégation Est		5 850	125	66	2 496	22	38	7	4 047	407	3 161
Alsace	p.24	3 500	82	40	1 915	16	29	7	2 140	276	2 365
Lorraine	p.38	2 350	43	26	581	6	9	0	1 907	131	796
TOTAL STAGIAIRES		251 460	3 603	952	100 155	1 501	1 355	148	153 388	17 626	125 340

Alsace

Accès à la formation (hors intermittents), par branche professionnelle

	Entreprises cotisantes	Dont +10	Effectifs	Stagiaires	Taux
Spectacle	357	15	720	286	40
Audiovisuel	93	8	840	393	47
Cinéma	17	6	190	65	34
Publicité	157	19	1 170	419	36
Loisirs	116	12	620	178	29
Divers	3	0	10	0	0
Total	743	60	3 550	1 341	38

Accès individuel à la formation

	CIF CDI	CIF CDD	CBC	VAE	TOTAL
	10	3	29	6	48

Formation des salariés et insertion professionnelle par la formation en alternance

	CP / tuteurs	PF	PP	DIF	TOTAL
Spectacle	7 / 5	382	5	29	428
Audiovisuel	8 / 9	367	8	131	523
Cinéma	0 / 0	73	0	2	75
Publicité	18 / 10	541	6	144	719
Loisirs	49 / 16	218	4	5	292
Divers	0 / 0	0	0	0	0
Total	82 / 40	1 581	23	311	2 037

Intermittents

	Effectifs	PF, PP, DIF	CIF	BC	VAE
Techniciens ciné-audiov.	542	39	1	0	0
Techniciens spectacle	339	152	0	0	0
Musiciens	555	18	1	0	0
Autres artistes	704	67	1	0	1
Total	2 140	276	3	0	1

Aquitaine

Accès à la formation (hors intermittents), par branche professionnelle

	Entreprises cotisantes	Dont +10	Effectifs	Stagiaires	Taux
Spectacle	753	17	1 180	289	24
Audiovisuel	178	7	480	172	36
Cinéma	50	6	270	68	25
Publicité	264	23	1 450	418	29
Loisirs	327	21	1 370	429	31
Divers	5	0	10	3	30
Total	1 577	74	4 760	1 379	29

Accès individuel à la formation

	CIF CDI	CIF CDD	CBC	VAE	TOTAL
	17	15	47	3	82

Formation des salariés et insertion professionnelle par la formation en alternance

	CP / tuteurs	PF	PP	DIF	TOTAL
Spectacle	16 / 2	298	11	71	398
Audiovisuel	17 / 2	157	0	42	218
Cinéma	1 / 0	45	1	25	72
Publicité	26 / 7	168	140	231	572
Loisirs	25 / 7	461	20	36	549
Divers	1 / 0	7	0	0	8
Total	86 / 18	1 136	172	405	1 817

Intermittents

	Effectifs	PF, PP, DIF	CIF	BC	VAE
Techniciens ciné-audiov.	971	66	2	0	0
Techniciens spectacle	823	157	4	0	0
Musiciens	1 374	63	3	0	0
Autres artistes	1 589	155	6	0	0
Total	4 757	441	15	0	0

Auvergne

Accès à la formation (hors intermittents), par branche professionnelle

	Entreprises cotisantes	Dont +10	Effectifs	Stagiaires	Taux
Spectacle	271	11	400	120	30
Audiovisuel	64	2	180	32	18
Cinéma	20	3	120	12	10
Publicité	74	5	520	60	12
Loisirs	124	7	570	177	31
Divers	2	0	0	0	0
Total	555	28	1 790	401	22

Accès individuel à la formation

	CIF CDI	CIF CDD	CBC	VAE	TOTAL
	3	7	5	3	18

Formation des salariés et insertion professionnelle par la formation en alternance

	CP / tuteurs	PF	PP	DIF	TOTAL
Spectacle	2 / 1	153	1	27	184
Audiovisuel	2 / 2	26	0	6	36
Cinéma	0 / 0	24	0	0	24
Publicité	8 / 2	57	0	7	74
Loisirs	11 / 13	208	1	29	262
Divers	0 / 0	0	0	0	0
Total	23 / 18	468	2	69	580

Intermittents

	Effectifs	PF, PP, DIF	CIF	BC	VAE
Techniciens ciné-audiov.	284	13	0	0	0
Techniciens spectacle	259	45	4	0	1
Musiciens	584	25	0	0	0
Autres artistes	476	42	1	0	0
Total	1 603	125	5	0	1

Basse-Normandie

Accès à la formation (hors intermittents), par branche professionnelle

	Entreprises cotisantes	Dont +10	Effectifs	Stagiaires	Taux
Spectacle	233	10	480	151	31
Audiovisuel	65	2	160	26	16
Cinéma	25	5	130	23	18
Publicité	85	8	360	84	23
Loisirs	109	10	780	80	10
Divers	3	0	10	0	0
Total	520	35	1 920	364	19

Accès individuel à la formation

	CIF CDI	CIF CDD	CBC	VAE	TOTAL
	7	1	7	2	17

Formation des salariés et insertion professionnelle par la formation en alternance

	CP / tuteurs	PF	PP	DIF	TOTAL
Spectacle	5 / 0	191	1	26	223
Audiovisuel	2 / 0	16	0	11	29
Cinéma	0 / 0	24	0	2	26
Publicité	14 / 2	79	1	25	121
Loisirs	11 / 3	63	1	24	102
Divers	0 / 0	0	0	0	0
Total	32 / 5	373	3	88	501

Intermittents

	Effectifs	PF, PP, DIF	CIF	BC	VAE
Techniciens ciné-audiov.	339	10	0	0	0
Techniciens spectacle	306	58	1	0	0
Musiciens	442	35	0	0	0
Autres artistes	527	42	2	0	0
Total	1 614	145	3	0	0

Bourgogne

Accès à la formation (hors intermittents), par branche professionnelle

	Entreprises cotisantes	Dont +10	Effectifs	Stagiaires	Taux
Spectacle	366	12	690	201	29
Audiovisuel	68	3	190	59	31
Cinéma	22	4	160	9	6
Publicité	74	10	340	76	22
Loisirs	90	12	460	55	12
Divers	2	0	0	0	0
Total	622	41	1 840	400	22

Accès individuel à la formation

	CIF CDI	CIF CDD	CBC	VAE	TOTAL
	2	1	10	1	14

Formation des salariés et insertion professionnelle par la formation en alternance

	CP / tuteurs	PF	PP	DIF	TOTAL
Spectacle	7 / 3	270	4	15	299
Audiovisuel	5 / 2	30	3	24	64
Cinéma	2 / 0	10	0	0	12
Publicité	8 / 1	106	0	15	130
Loisirs	5 / 1	64	0	0	70
Divers	0 / 0	0	0	0	0
Total	27 / 7	480	7	54	575

Intermittents

	Effectifs	PF, PP, DIF	CIF	BC	VAE
Techniciens ciné-audiov.	346	15	2	0	0
Techniciens spectacle	357	49	0	0	0
Musiciens	581	14	0	0	0
Autres artistes	601	44	4	0	0
Total	1 885	122	6	0	0

Bretagne

Accès à la formation (hors intermittents), par branche professionnelle

	Entreprises cotisantes	Dont +10	Effectifs	Stagiaires	Taux
Spectacle	647	23	1 430	309	22
Audiovisuel	180	4	440	148	34
Cinéma	60	8	440	192	44
Publicité	210	21	1 820	919	50
Loisirs	234	15	1 030	238	23
Divers	3	0	10	0	0
Total	1 334	71	5 170	1 806	35

Accès individuel à la formation

	CIF CDI	CIF CDD	CBC	VAE	TOTAL
	7	3	36	5	51

Formation des salariés et insertion professionnelle par la formation en alternance

	CP / tuteurs	PF	PP	DIF	TOTAL
Spectacle	4 / 3	405	1	38	451
Audiovisuel	26 / 1	112	1	54	194
Cinéma	1 / 1	264	1	25	292
Publicité	30 / 15	1 308	57	78	1 488
Loisirs	9 / 8	258	13	12	300
Divers	0 / 0	0	0	0	0
Total	70 / 28	2 347	73	207	2 725

Intermittents

	Effectifs	PF, PP, DIF	CIF	BC	VAE
Techniciens ciné-audiov.	906	57	7	0	1
Techniciens spectacle	812	259	10	0	1
Musiciens	1 248	82	8	0	0
Autres artistes	1 265	145	5	0	0
Total	4 231	543	30	0	2

Centre

Accès à la formation (hors intermittents), par branche professionnelle

	Entreprises cotisantes	Dont +10	Effectifs	Stagiaires	Taux
Spectacle	489	18	830	186	22
Audiovisuel	97	6	230	33	14
Cinéma	30	9	260	20	8
Publicité	148	16	1 110	231	21
Loisirs	145	11	750	219	29
Divers	4	0	10	0	0
Total	913	60	3 190	689	22

Accès individuel à la formation

	CIF CDI	CIF CDD	CBC	VAE	TOTAL
	8	1	11	2	22

Formation des salariés et insertion professionnelle par la formation en alternance

	CP / tuteurs	PF	PP	DIF	TOTAL
Spectacle	0 / 0	223	2	27	252
Audiovisuel	4 / 0	30	0	8	42
Cinéma	1 / 1	17	0	3	22
Publicité	3 / 1	162	12	88	266
Loisirs	22 / 2	211	3	28	266
Divers	0 / 0	0	0	0	0
Total	30 / 4	643	17	154	848

Intermittents

	Effectifs	PF, PP, DIF	CIF	BC	VAE
Techniciens ciné-audiov.	722	45	2	0	1
Techniciens spectacle	644	56	5	0	0
Musiciens	958	40	2	0	0
Autres artistes	1 129	101	2	0	0
Total	3 453	242	11	0	1

Champagne-Ardenne

Accès à la formation (hors intermittents), par branche professionnelle

	Entreprises cotisantes	Dont +10	Effectifs	Stagiaires	Taux
Spectacle	206	10	500	130	26
Audiovisuel	42	4	150	17	11
Cinéma	11	5	110	26	24
Publicité	66	7	430	75	17
Loisirs	72	8	670	44	7
Divers	4	0	0	0	0
Total	401	34	1 860	292	16

Accès individuel à la formation

	CIF CDI	CIF CDD	CBC	VAE	TOTAL
	0	2	1	0	3

Formation des salariés et insertion professionnelle par la formation en alternance

	CP / tuteurs	PF	PP	DIF	TOTAL
Spectacle	3 / 1	164	4	26	198
Audiovisuel	0 / 0	17	0	0	17
Cinéma	0 / 0	22	1	5	28
Publicité	6 / 0	69	0	11	86
Loisirs	4 / 0	47	0	1	52
Divers	0 / 0	0	0	0	0
Total	13 / 1	319	5	43	381

Intermittents

	Effectifs	PF, PP, DIF	CIF	BC	VAE
Techniciens ciné-audiov.	217	8	3	0	0
Techniciens spectacle	190	22	2	0	0
Musiciens	344	8	0	0	0
Autres artistes	360	11	1	0	0
Total	1 111	49	6	0	0

Corse

Accès à la formation (hors intermittents), par branche professionnelle

	Entreprises cotisantes	Dont +10	Effectifs	Stagiaires	Taux
Spectacle	55	3	150	10	7
Audiovisuel	35	0	70	23	33
Cinéma	4	0	20	0	0
Publicité	21	3	100	10	10
Loisirs	23	0	50	4	8
Divers	2	0	10	0	0
Total	140	6	400	47	12

Accès individuel à la formation

	CIF CDI	CIF CDD	CBC	VAE	TOTAL
	0	1	0	1	2

Formation des salariés et insertion professionnelle par la formation en alternance

	CP / tuteurs	PF	PP	DIF	TOTAL
Spectacle	3 / 0	9	0	1	13
Audiovisuel	1 / 0	21	1	4	27
Cinéma	0 / 0	0	0	0	0
Publicité	3 / 1	5	0	9	18
Loisirs	1 / 0	4	0	1	6
Divers	0 / 0	0	0	0	0
Total	8 / 1	39	1	15	64

Intermittents

	Effectifs	PF, PP, DIF	CIF	BC	VAE
Techniciens ciné-audiov.	113	3	1	0	0
Techniciens spectacle	45	1	0	0	0
Musiciens	42	2	0	0	0
Autres artistes	117	4	0	0	0
Total	317	10	1	0	0

Franche-Comté

Accès à la formation (hors intermittents), par branche professionnelle

	Entreprises cotisantes	Dont +10	Effectifs	Stagiaires	Taux
Spectacle	207	9	690	107	16
Audiovisuel	43	3	150	48	32
Cinéma	13	5	130	40	31
Publicité	40	2	130	43	33
Loisirs	69	2	300	51	17
Divers	1	0	0	0	0
Total	373	21	1 400	289	21

Accès individuel à la formation

	CIF CDI	CIF CDD	CBC	VAE	TOTAL
	0	1	4	2	7

Formation des salariés et insertion professionnelle par la formation en alternance

	CP / tuteurs	PF	PP	DIF	TOTAL
Spectacle	0 / 1	132	0	15	148
Audiovisuel	3 / 2	32	0	44	81
Cinéma	0 / 0	44	0	1	45
Publicité	11 / 3	38	0	11	63
Loisirs	12 / 3	42	1	10	68
Divers	0 / 0	0	0	0	0
Total	26 / 9	288	1	81	405

Intermittents

	Effectifs	PF, PP, DIF	CIF	BC	VAE
Techniciens ciné-audiov.	203	6	0	0	0
Techniciens spectacle	244	46	0	0	1
Musiciens	295	5	0	0	0
Autres artistes	261	16	1	0	0
Total	1 003	73	1	0	1

Haute-Normandie

Accès à la formation (hors intermittents), par branche professionnelle

	Entreprises cotisantes	Dont +10	Effectifs	Stagiaires	Taux
Spectacle	300	14	670	238	36
Audiovisuel	55	4	560	169	30
Cinéma	17	7	210	85	40
Publicité	113	12	530	89	17
Loisirs	85	10	1 100	83	8
Divers	3	0	10	0	0
Total	573	47	3 080	664	22

Accès individuel à la formation

	CIF CDI	CIF CDD	CBC	VAE	TOTAL
	8	3	15	0	26

Formation des salariés et insertion professionnelle par la formation en alternance

	CP / tuteurs	PF	PP	DIF	TOTAL
Spectacle	14 / 0	298	12	31	355
Audiovisuel	4 / 1	103	1	80	189
Cinéma	1 / 1	97	2	3	104
Publicité	3 / 1	80	0	23	107
Loisirs	12 / 2	85	7	11	117
Divers	0 / 0	0	0	0	0
Total	34 / 5	663	22	148	872

Intermittents

	Effectifs	PF, PP, DIF	CIF	BC	VAE
Techniciens ciné-audiov.	429	16	1	0	0
Techniciens spectacle	372	40	3	0	0
Musiciens	518	13	0	0	0
Autres artistes	597	24	2	0	0
Total	1 916	93	6	0	0

Île-de-France

Accès à la formation (hors intermittents), par branche professionnelle

	Entreprises cotisantes	Dont +10	Effectifs	Stagiaires	Taux
Spectacle	4 974	245	15 310	3 897	25
Audiovisuel	4 978	525	50 280	19 960	40
Cinéma	243	71	4 310	1 491	35
Publicité	3 838	759	52 480	16 907	32
Loisirs	604	132	21 420	3 449	16
Divers	269	33	4 030	1 353	34
Total	14 906	1 765	147 830	47 057	32

Accès individuel à la formation

	CIF CDI	CIF CDD	CBC	VAE	TOTAL
	385	176	911	43	1 515

Formation des salariés et insertion professionnelle par la formation en alternance

	CP / tuteurs	PF	PP	DIF	TOTAL
Spectacle	272 / 13	4 334	41	742	5 402
Audiovisuel	550 / 35	25 172	520	4 889	31 166
Cinéma	32 / 0	1 919	15	285	2 251
Publicité	889 / 86	16 610	343	4 742	22 670
Loisirs	337 / 281	2 764	30	1 096	4 508
Divers	22 / 3	1 456	8	62	1 551
Total	2102 / 418	52 255	957	11 816	67 548

Intermittents

	Effectifs	PF, PP, DIF	CIF	BC	VAE
Techniciens ciné-audiov.	32 089	4 136	125	0	3
Techniciens spectacle	11 484	1 252	78	0	6
Musiciens	10 148	568	6	0	3
Autres artistes	25 973	4 444	94	0	2
Total	79 694	10 400	303	0	14

Languedoc-Roussillon

Accès à la formation (hors intermittents), par branche professionnelle

	Entreprises cotisantes	Dont +10	Effectifs	Stagiaires	Taux
Spectacle	1 015	22	1 540	418	27
Audiovisuel	161	8	500	118	24
Cinéma	29	7	320	80	25
Publicité	266	24	1 190	505	42
Loisirs	259	12	930	153	16
Divers	8	0	10	0	0
Total	1 738	73	4 490	1 274	28

Accès individuel à la formation

	CIF CDI	CIF CDD	CBC	VAE	TOTAL
	8	12	17	1	38

Formation des salariés et insertion professionnelle par la formation en alternance

	CP / tuteurs	PF	PP	DIF	TOTAL
Spectacle	15 / 8	480	0	50	553
Audiovisuel	6 / 1	118	0	15	140
Cinéma	1 / 1	76	1	33	112
Publicité	41 / 20	472	1	87	621
Loisirs	17 / 8	176	0	11	212
Divers	0 / 0	0	0	0	0
Total	80 / 38	1 322	2	196	1 638

Intermittents

	Effectifs	PF, PP, DIF	CIF	BC	VAE
Techniciens ciné-audiov.	987	60	1	0	0
Techniciens spectacle	923	224	9	0	4
Musiciens	1 964	145	2	0	0
Autres artistes	2 051	189	8	0	1
Total	5 925	618	20	0	5

Limousin

Accès à la formation (hors intermittents), par branche professionnelle

	Entreprises cotisantes	Dont +10	Effectifs	Stagiaires	Taux
Spectacle	154	8	290	103	36
Audiovisuel	33	0	60	25	42
Cinéma	12	3	130	20	15
Publicité	46	4	180	42	23
Loisirs	43	1	170	14	8
Divers	0	0	0	0	0
Total	288	16	830	204	25

Accès individuel à la formation

	CIF CDI	CIF CDD	CBC	VAE	TOTAL
	3	0	2	2	7

Formation des salariés et insertion professionnelle par la formation en alternance

	CP / tuteurs	PF	PP	DIF	TOTAL
Spectacle	2 / 1	138	0	3	144
Audiovisuel	2 / 1	12	0	12	27
Cinéma	1 / 0	16	0	4	21
Publicité	3 / 1	32	1	13	50
Loisirs	0 / 0	12	1	1	14
Divers	0 / 0	0	0	0	0
Total	8 / 3	210	2	33	256

Intermittents

	Effectifs	PF, PP, DIF	CIF	BC	VAE
Techniciens ciné-audiov.	152	5	0	0	0
Techniciens spectacle	145	34	0	0	0
Musiciens	259	7	1	0	0
Autres artistes	218	16	0	0	0
Total	774	62	1	0	0

Lorraine

Accès à la formation (hors intermittents), par branche professionnelle

	Entreprises cotisantes	Dont +10	Effectifs	Stagiaires	Taux
Spectacle	259	10	480	138	29
Audiovisuel	74	2	190	70	37
Cinéma	22	7	240	83	35
Publicité	136	14	800	121	15
Loisirs	132	9	630	81	13
Divers	1	0	10	0	0
Total	624	42	2 350	493	21

Accès individuel à la formation

	CIF CDI	CIF CDD	CBC	VAE	TOTAL
	0	3	9	0	12

Formation des salariés et insertion professionnelle par la formation en alternance

	CP / tuteurs	PF	PP	DIF	TOTAL
Spectacle	13 / 7	158	2	28	208
Audiovisuel	5 / 1	31	1	46	84
Cinéma	1 / 1	76	1	12	91
Publicité	12 / 7	109	0	26	154
Loisirs	12 / 10	79	9	3	113
Divers	0 / 0	0	0	0	0
Total	43 / 26	453	13	115	650

Intermittents

	Effectifs	PF, PP, DIF	CIF	BC	VAE
Techniciens ciné-audiov.	329	28	2	0	0
Techniciens spectacle	270	45	0	0	0
Musiciens	730	29	1	0	0
Autres artistes	578	29	0	0	0
Total	1 907	131	3	0	0

Midi-Pyrénées

Accès à la formation (hors intermittents), par branche professionnelle

	Entreprises cotisantes	Dont +10	Effectifs	Stagiaires	Taux
Spectacle	922	10	1 160	279	24
Audiovisuel	189	7	470	211	45
Cinéma	38	5	220	96	44
Publicité	276	36	1 230	485	39
Loisirs	247	20	1 160	210	18
Divers	3	1	20	5	25
Total	1 675	79	4 260	1 286	30

Accès individuel à la formation

	CIF CDI	CIF CDD	CBC	VAE	TOTAL
	8	6	21	3	38

Formation des salariés et insertion professionnelle par la formation en alternance

	CP / tuteurs	PF	PP	DIF	TOTAL
Spectacle	13 / 2	295	2	36	348
Audiovisuel	13 / 2	142	2	81	240
Cinéma	0 / 0	111	1	4	116
Publicité	40 / 13	441	1	68	563
Loisirs	37 / 3	220	10	32	302
Divers	0 / 0	7	0	0	7
Total	103 / 20	1 216	16	221	1 576

Intermittents

	Effectifs	PF, PP, DIF	CIF	BC	VAE
Techniciens ciné-audiov.	967	56	3	0	0
Techniciens spectacle	909	207	9	0	0
Musiciens	1 913	85	15	0	0
Autres artistes	2 041	234	9	0	0
Total	5 830	582	36	0	0

Nord-Pas-de-Calais

Accès à la formation (hors intermittents), par branche professionnelle

	Entreprises cotisantes	Dont +10	Effectifs	Stagiaires	Taux
Spectacle	513	30	1 690	458	27
Audiovisuel	154	20	890	189	21
Cinéma	30	9	420	127	30
Publicité	310	64	2 290	803	35
Loisirs	178	18	1 120	215	19
Divers	6	1	30	3	10
Total	1 191	142	6 440	1 795	28

Accès individuel à la formation

	CIF CDI	CIF CDD	CBC	VAE	TOTAL
	16	11	33	4	64

Formation des salariés et insertion professionnelle par la formation en alternance

	CP / tuteurs	PF	PP	DIF	TOTAL
Spectacle	8 / 3	596	21	46	674
Audiovisuel	17 / 5	126	1	116	265
Cinéma	0 / 0	146	2	14	162
Publicité	53 / 13	745	64	291	1 166
Loisirs	9 / 3	231	27	40	310
Divers	0 / 0	4	0	0	4
Total	87 / 24	1 848	115	507	2 581

Intermittents

	Effectifs	PF, PP, DIF	CIF	BC	VAE
Techniciens ciné-audiov.	834	42	2	0	0
Techniciens spectacle	665	248	0	0	0
Musiciens	915	24	0	0	0
Autres artistes	1 426	122	1	0	0
Total	3 840	436	3	0	0

Pays de la Loire

Accès à la formation (hors intermittents), par branche professionnelle

	Entreprises cotisantes	Dont +10	Effectifs	Stagiaires	Taux
Spectacle	711	27	1 240	455	37
Audiovisuel	155	14	620	166	27
Cinéma	42	6	250	94	38
Publicité	273	34	1 630	460	28
Loisirs	234	13	1 310	358	27
Divers	7	1	50	2	4
Total	1 422	95	5 100	1 535	30

Accès individuel à la formation

	CIF CDI	CIF CDD	CBC	VAE	TOTAL
	15	8	14	3	40

Formation des salariés et insertion professionnelle par la formation en alternance

	CP / tuteurs	PF	PP	DIF	TOTAL
Spectacle	11 / 1	583	4	39	638
Audiovisuel	18 / 4	167	2	43	234
Cinéma	0 / 0	102	5	5	112
Publicité	28 / 6	345	4	189	572
Loisirs	18 / 7	442	11	25	503
Divers	0 / 0	2	0	0	2
Total	75 / 18	1 641	26	301	2 061

Intermittents

	Effectifs	PF, PP, DIF	CIF	BC	VAE
Techniciens ciné-audiov.	915	60	2	0	0
Techniciens spectacle	1 034	270	12	0	2
Musiciens	1 510	92	1	0	1
Autres artistes	1 782	199	3	0	0
Total	5 241	621	18	0	3

Picardie

Accès à la formation (hors intermittents), par branche professionnelle

	Entreprises cotisantes	Dont +10	Effectifs	Stagiaires	Taux
Spectacle	250	15	750	175	23
Audiovisuel	44	1	110	14	13
Cinéma	22	6	190	72	38
Publicité	100	12	540	91	17
Loisirs	105	18	1 270	484	38
Divers	3	0	10	0	0
Total	524	52	2 870	836	29

Accès individuel à la formation

	CIF CDI	CIF CDD	CBC	VAE	TOTAL
	5	20	5	2	32

Formation des salariés et insertion professionnelle par la formation en alternance

	CP / tuteurs	PF	PP	DIF	TOTAL
Spectacle	3 / 0	230	1	12	246
Audiovisuel	1 / 0	11	0	2	14
Cinéma	0 / 0	84	2	2	88
Publicité	12 / 0	93	1	8	114
Loisirs	113 / 71	509	20	40	753
Divers	0 / 0	0	0	0	0
Total	129 / 71	927	24	64	1 215

Intermittents

	Effectifs	PF, PP, DIF	CIF	BC	VAE
Techniciens ciné-audiov.	420	19	1	0	0
Techniciens spectacle	343	29	1	0	0
Musiciens	395	9	0	0	0
Autres artistes	670	27	0	0	0
Total	1 828	84	2	0	0

Poitou-Charentes

Accès à la formation (hors intermittents), par branche professionnelle

	Entreprises cotisantes	Dont +10	Effectifs	Stagiaires	Taux
Spectacle	445	15	910	200	22
Audiovisuel	82	3	230	31	13
Cinéma	64	27	470	31	7
Publicité	135	15	690	123	18
Loisirs	129	13	1 240	333	27
Divers	0	0	0	0	0
Total	855	73	3 540	718	20

Accès individuel à la formation

	CIF CDI	CIF CDD	CBC	VAE	TOTAL
	11	13	10	12	46

Formation des salariés et insertion professionnelle par la formation en alternance

	CP / tuteurs	PF	PP	DIF	TOTAL
Spectacle	10 / 3	253	0	25	291
Audiovisuel	12 / 7	23	0	5	47
Cinéma	1 / 1	27	2	1	32
Publicité	16 / 7	88	3	53	167
Loisirs	39 / 27	289	5	154	514
Divers	0 / 0	0	0	0	0
Total	78 / 45	680	10	238	1 051

Intermittents

	Effectifs	PF, PP, DIF	CIF	BC	VAE
Techniciens ciné-audiov.	662	88	0	0	1
Techniciens spectacle	506	75	0	0	1
Musiciens	676	14	0	0	0
Autres artistes	899	51	0	0	0
Total	2 743	228	0	0	2

Provence-Alpes-Côte d'Azur

Accès à la formation (hors intermittents), par branche professionnelle

	Entreprises cotisantes	Dont +10	Effectifs	Stagiaires	Taux
Spectacle	1 535	47	3 280	804	25
Audiovisuel	360	18	830	205	25
Cinéma	85	16	780	207	27
Publicité	547	60	9 110	1 102	12
Loisirs	471	41	2 370	430	18
Divers	15	1	30	1	3
Total	3 013	183	16 400	2 749	17

Accès individuel à la formation

	CIF CDI	CIF CDD	CBC	VAE	TOTAL
	42	27	58	8	135

Formation des salariés et insertion professionnelle par la formation en alternance

	CP / tuteurs	PF	PP	DIF	TOTAL
Spectacle	20 / 4	923	13	117	1 077
Audiovisuel	17 / 7	159	1	77	261
Cinéma	1 / 1	214	3	18	237
Publicité	120 / 27	1 002	51	298	1 498
Loisirs	33 / 13	431	4	91	572
Divers	0 / 0	1	0	0	1
Total	191 / 52	2 730	72	601	3 646

Intermittents

	Effectifs	PF, PP, DIF	CIF	BC	VAE
Techniciens ciné-audiov.	2 526	187	9	0	0
Techniciens spectacle	1 982	422	13	0	1
Musiciens	2 427	148	2	0	1
Autres artistes	3 848	396	10	0	0
Total	10 783	1 153	34	0	2

Rhône-Alpes

Accès à la formation (hors intermittents), par branche professionnelle

	Entreprises cotisantes	Dont +10	Effectifs	Stagiaires	Taux
Spectacle	1 615	48	3 300	917	28
Audiovisuel	449	39	2 030	479	24
Cinéma	118	27	810	307	38
Publicité	725	83	19 790	5 766	29
Loisirs	484	36	2 180	465	21
Divers	15	4	50	23	46
Total	3 406	237	28 160	7 957	28

Accès individuel à la formation

	CIF CDI	CIF CDD	CBC	VAE	TOTAL
	60	23	110	10	203

Formation des salariés et insertion professionnelle par la formation en alternance

	CP / tuteurs	PF	PP	DIF	TOTAL
Spectacle	33 / 5	1 065	12	143	1 258
Audiovisuel	26 / 8	412	1	147	594
Cinéma	14 / 1	528	8	22	573
Publicité	115 / 72	7 287	453	634	8 561
Loisirs	88 / 15	499	35	33	670
Divers	0 / 0	25	0	2	27
Total	276 / 101	9 816	509	981	11 683

Intermittents

	Effectifs	PF, PP, DIF	CIF	BC	VAE
Techniciens ciné-audiov.	2 368	178	5	0	1
Techniciens spectacle	2 003	409	20	0	1
Musiciens	2 731	178	7	0	0
Autres artistes	3 691	427	10	0	1
Total	10 793	1 192	42	0	3

Compte de résultat global

LIBELLÉS	PF +10	INTERMITTENTS
PRODUITS DE FORMATION		
Collecte des fonds de la formation professionnelle	50 538 369,97	26 190 300,26
TOTAL COLLECTE	50 538 369,97	26 190 300,26
Subventions FSE et régions	748 451,79	487 644,01
Subventions autres : FUP, ...		
TOTAL I - PRODUITS DE FORMATION	51 286 821,76	26 677 944,27
CHARGES DE FORMATION		
Actions de formation	54 089 146,59	29 220 781,87
Collecte, information, proximité, conseil	1 406 020,74	1 232 393,48
Études et recherches	54 211	211 243
Observatoire des métiers	0	0
Contribution FPSPP	5 618 711	1 473 622
Charges diverses de gestion courante	0	0
TOTAL II - CHARGES DE FORMATION	61 168 089,33	32 138 040,35
RÉSULTAT DE FORMATION (I - II)	-9 881 267,57	-5 460 096,08
PRODUIT DE FONCTIONNEMENT (III)	10 069,63	5 439,95
CHARGES DE GESTION ADMINISTRATIVES (IV)	1 532 234,6	842 789,88
RÉSULTAT DE FONCTIONNEMENT (III - IV)	-1 522 164,97	-837 349,93
RÉSULTAT D'ACTIVITÉ (I + III - II - IV)	-11 403 432,54	-6 297 446,01
PRODUITS FINANCIERS (V)	412 225,86	110 599,5
CHARGES FINANCIÈRES (VI)	0	0
RÉSULTAT FINANCIER (V - VI)	412 225,86	110 599,5
PRODUITS EXCEPTIONNELS (VII)	7 113,6	1 008,13
CHARGES EXCEPTIONNELLES (VIII)	2 244,98	240,5
RÉSULTAT EXCEPTIONNEL (VII - VIII)	4 868,62	767,63
IMPÔTS SUR LES PRODUITS FINANCIERS	11 115	0
RÉSULTAT COMPTABLE DE L'EXERCICE	-10 997 453,06	-6 186 078,88

du 1^{er} janvier au 31 décembre 2009

PF -10	CDI	CDD	PROF.	TOTAL
10 186 561,35	15 492 923,79	17 877 368,83	40 070 148,41	160 355 672,61
10 186 561,35	15 492 923,79	17 877 368,83	40 070 148,41	160 355 672,61
148 895,91	155 597,44	976 116,14	-1 692 635,4	824 069,89
	629 970	635 348	7 732 359,75	8 997 677,75
10 335 457,26	16 278 491,23	19 488 832,97	46 109 872,76	170 177 420,25
11 900 096,88	17 299 668,37	20 435 391,78	42 703 391,32	175 648 476,81
283 398,86	643 408,85	742 432,96	2 021 123,69	6 328 778,58
8 8018	0	0	34 257	387 729
0	0	0	408 053,74	408 053,74
683 172	1 317 001	2 071 795	6 059 531	17 223 832
0	0	38 663,74	0	38 663,74
12 954 685,74	19 260 078,22	23 288 283,48	51 226 356,75	200 035 533,87
-2 619 228,48	-2 981 586,99	-3 799 450,51	-5 116 483,99	-29 858 113,62
2 215,41	3 220,63	3 804,4	7 949,98	32 700
341 251,07	503 352,11	582 306,91	1 215 539,15	5 017 473,72
-339 035,66	-500 131,48	-578 502,51	-1 207 589,17	-4 984 773,72
-2 958 264,14	-3 481 718,47	-4 377 953,02	-6 324 073,16	-34 842 887,34
104 400,54	88 152,74	95 999,23	246 632,32	1 058 010,19
0	0	0	3 670,72	3 670,72
104 400,54	88 152,74	95 999,23	242 961,6	1 054 339,47
559,81	6 925,15	705,03	1 473,29	17 785,01
97,81	142,2	167,97	351,02	3 244,48
462	6 782,95	537,06	1 122,27	14 540,53
0	0	0	0	11 115
-2 853 401,6	-3 386 782,78	-4 281 416,73	-6 079 989,29	-33 785 122,34

Bilan global 2009 après affectation

ACTIF

	AMORTISSEMENTS BRUT ET PROVISIONS		NET
ACTIF IMMOBILISÉ			
IMMOBILISATIONS INCORPORELLES	517 332,27	310 969,37	206 362,90
IMMOBILISATIONS CORPORELLES			
TERRAINS	1 032 895,75	0	1 032 895,75
CONSTRUCTIONS	9 743 902,68	3 201 467,65	6 542 435,03
AMÉNAGEMENT INSTALLATIONS GÉNÉRALES	2 251 606,40	1 442 621,94	808 984,46
MATÉRIEL DE BUREAU ET INFORMATIQUE	311 892,33	248 918,89	62 973,44
MOBILIER	1 308 404,76	793 434,72	514 970,04
IMMOBILISATIONS EN COURS			
AVANCES ET ACOMPTES VERSÉS	16 354 236,56		16 354 236,56
IMMOBILISATIONS FINANCIÈRES			
DÉPÔTS ET CAUTIONNEMENTS VERSÉS	75 653,69		75 653,69
TOTAL I	31 595 924,44	5 997 412,57	25 598 511,87
ACTIF CIRCULANT			
CRÉANCES D'EXPLOITATION			
CONTRIBUTIONS À RECEVOIR	110 409 263,86		110 409 263,86
AUTRES CRÉANCES	22 491 301,76		22 491 301,76
COMPTE DE LIAISON (EXPLOITATION)	1 468 580,70		1 468 580,70
VALEURS MOBILIÈRES DE PLACEMENT	56 603 078,15		56 603 078,15
DISPONIBILITÉS	1 325 673,70		1 325 673,70
CAISSE	1 304,39		1 304,39
TOTAL II	192 299 202,56		192 299 202,56
COMPTES DE RÉGULARISATION	162 408,42		162 408,42
TOTAL III	162 408,42	5 997 412,57	162 408,42
TOTAL GÉNÉRAL	224 057 535,42		218 060 122,85

PASSIF**FONDS PROPRES**

RÉSERVES AFFECTÉES AUX ENGAGEMENTS À FINANCER LA FORMATION	47 039 840,95
REPORT À NOUVEAU	
RÉSERVES MOBILISABLES	26 744 052,92
RÉSERVES AFFECTÉES AUX IMMOBILISATIONS	18 000 000,00
TOTAL REPORT À NOUVEAU	44 744 052,92
PROVISIONS POUR RISQUES ET CHARGES	144 638,00
TOTAL I	91 928 531,87

DETTES**DETTES D'EXPLOITATION**

FURNISSEURS	69 471 967,39
DETTES FISCALES ET SOCIALES	21 909 093,69
AUTRES DETTES D'EXPLOITATION	22 347 808,82
TOTAL DES DETTES D'EXPLOITATION	113 728 869,90
COMPTE DE LIAISON (EXPLOITATION)	1 468 580,70
DETTES FINANCIÈRES	10 934 140,38
TOTAL II	126 131 590,98
TOTAL GÉNÉRAL	218 060 122,85

Contacts

L'AFDAS EN RÉGIONS

Délégation Centre-Est

8, quai Saint-Vincent
69001 Lyon
Tél. : 04 72 00 23 00
lyon@afdas.com

Délégation Sud-Ouest

6, cours de Tournon
33000 Bordeaux
Tél. : 05 56 48 91 80
bordeaux@afdas.com

Délégation Nord

87, rue Nationale
59000 Lille
Tél. : 03 20 17 16 80
lille@afdas.com

Délégation Ouest

227, rue de Châteaugiron
35000 Rennes
Tél. : 02 23 21 12 60
rennes@afdas.com

Délégation Sud-Est

40, bd de Dunkerque
BP 71663
13566 Marseille Cedex 02
Tél. : 04 91 99 41 98
marseille@afdas.com

Délégation Est

42, rue Jean-Frédéric Oberlin
67000 Strasbourg
Tél. : 03 88 23 94 70
strasbourg@afdas.com

Bureau Montpellier

Immeuble Le Genesis, Parc
Eureka. 97, rue de Freyr
34000 Montpellier
Tél. : 04 67 15 81 45
montpellier@afdas.com

Siège social

66, rue Stendhal
75990 Paris cedex 20
Tél. : 01 44 78 39 39
Fax : 01 44 78 39 40
paris@afdas.com



SIÈGE SOCIAL DE L'AFDAS
66, rue Stendhal • 75 990 Paris cedex 20
Tél. : 01 44 78 39 39 • Fax: 01 44 78 39 40
www.afdas.com